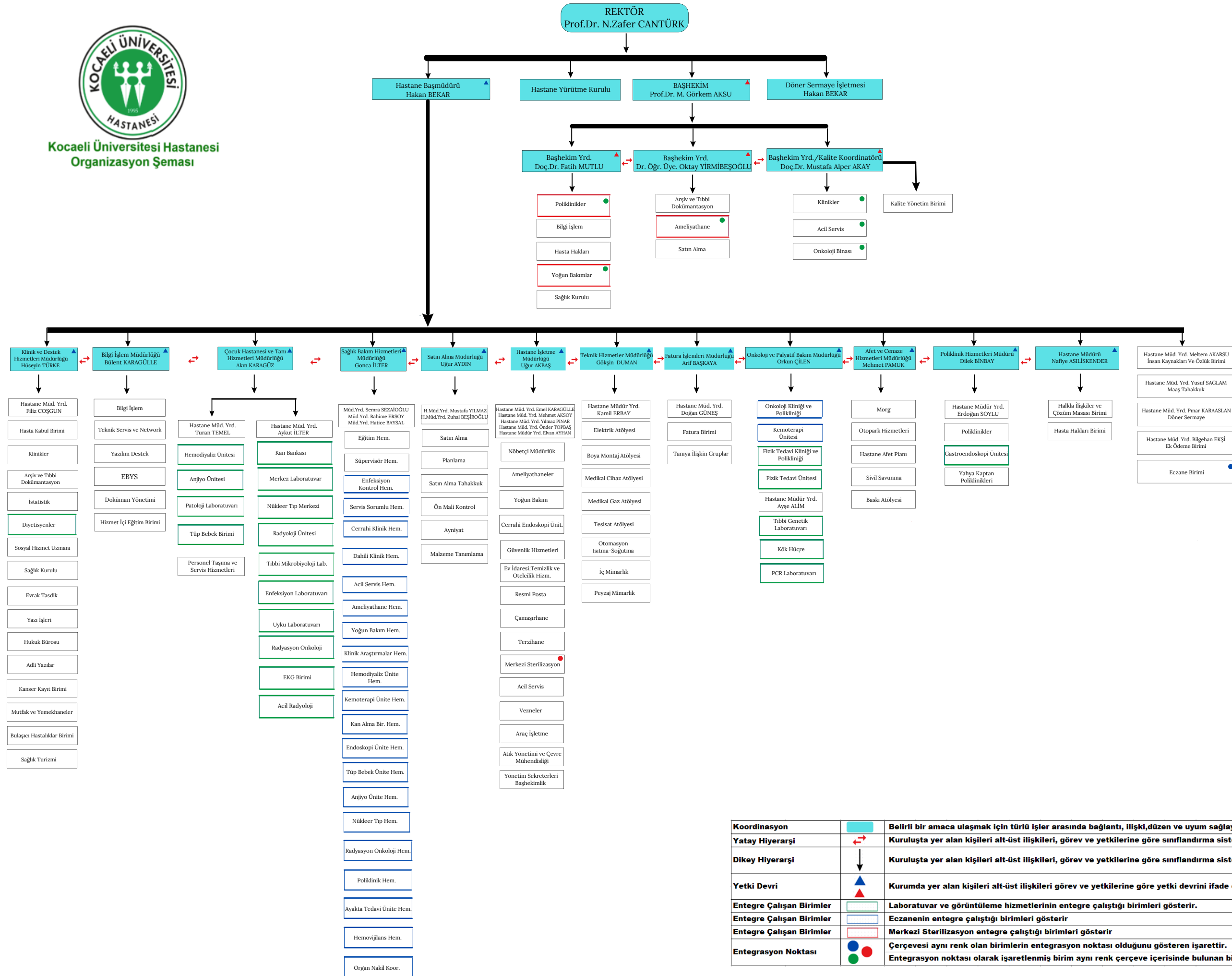




Kocaeli Üniversitesi Hastanesi
Organizasyon Şeması



Koordinasyon		Belirli bir amaca ulaşmak için türlü işler arasında bağlantı, ilişki, düzen ve uyum sağlayan birim veya meslek grubu.
Yatay Hiyerarşi		Kuruluşta yer alan kişilerin alt-üst ilişkileri, görev ve yetkilerine göre sınıflandırma sisteminin paralel işlediğini anlatır.
Dikey Hiyerarşi		Kuruluşta yer alan kişilerin alt-üst ilişkileri, görev ve yetkilerine göre sınıflandırma sisteminin yukarıdan aşağıya işlediğini anlatır.
Yetki Devri		Kurumda yer alan kişilerin alt-üst ilişkileri görev ve yetkilerine göre yetki devrini ifade eder.
Entegre Çalışan Birimler		Laboratuvar ve görüntüleme hizmetlerinin entegre çalıştığı birimleri gösterir.
Entegre Çalışan Birimler		Eczanenin entegre çalıştığı birimleri gösterir
Entegre Çalışan Birimler		Merkezi Sterilizasyon entegre çalıştığı birimleri gösterir
Entegrasyon Noktası		Çerçevesi aynı renk olan birimlerin entegrasyon noktası olduğunu gösteren işaretlerdir. Entegrasyon noktası olarak işaretlenmiş birim aynı renk çerçeve içerisinde bulunan birimlerle entegre çalışır.